

令和6年度

牧園中学校区内危険箇所マップ

霧島市立牧園中学校 TEL 0995-76-0021

守ろう命 安全な我が家・我が地域



堂園モーターズ前



万膳橋



万膳小裏用水路



中福良洞窟



森林組合裏河川



塩浸方面洞窟



高千穂B&G下河川



簡易水道入口



牧園河川周辺竹林



塩浸方面道空屋



高千穂小谷付近空屋



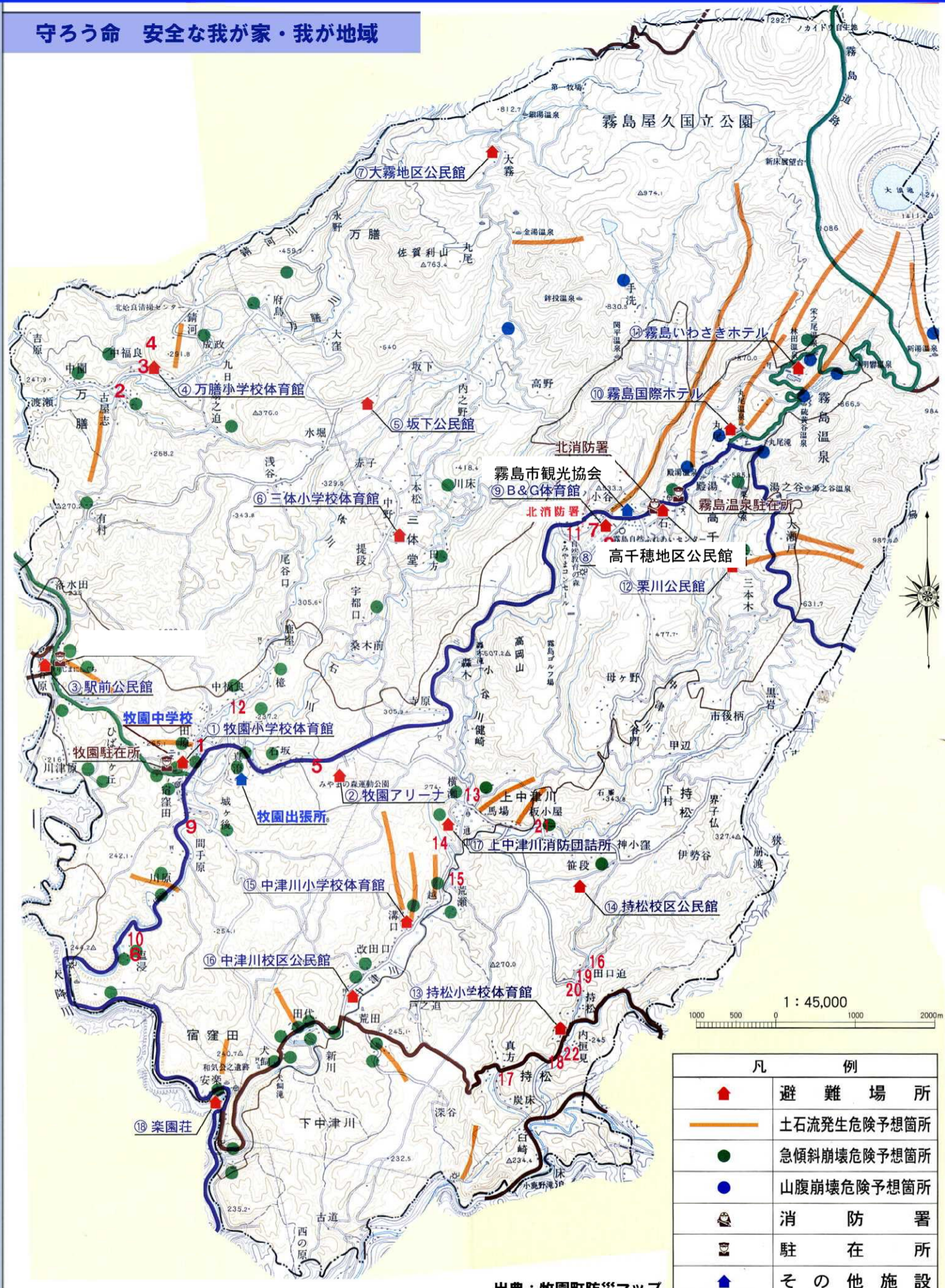
中福良公民館裏河川



横瀬橋河川



上中津川橋



凡 例	
▲	避難場所
—	土石流発生危険予想箇所
●	急傾斜崩壊危険予想箇所
●	山腹崩壊危険予想箇所
🚒	消防署
🏠	駐在所
📍	その他施設

出典：牧園町防災マップ

①河川遊泳禁止 ②単独自然探訪禁止 ③危険箇所立入禁止 ④プール使用時の安全対策

15 中津川荒瀬橋

16 田口追道路

17 持松真方

18 持松炭床方面道

19 持松道路沿い用水路

20 持松道路沿い用水路

21 板小屋橋河川

22 内垣見橋

＜次のような場所は気をつけよう＞

① 周りに人家がない所	④ 洞窟や空き家
② 川や用水路に近い場所	⑤ 交通量が多い道路
③ 狭くてカーブが多い道路	⑥ 崖付近